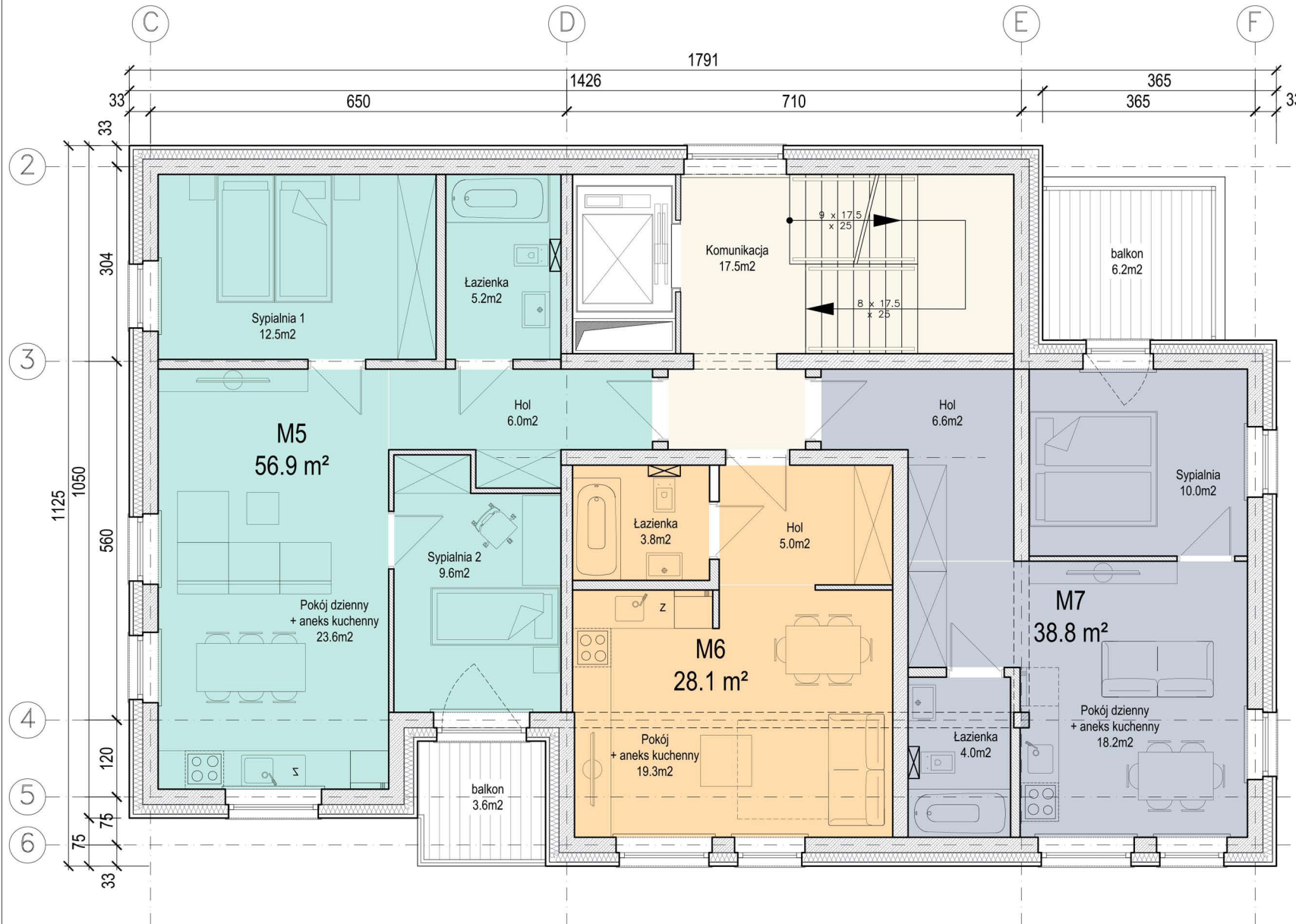


RZUT PIĘTRA "I"



ZESTAWIENIE POMIESZCZEŃ

nazwa	powierzchnia ogólna	Pum (mieszkanie)
PIĘTRO I		
KL. SCHODOWA	17.5 m²	-----
MIESZKANIE M5		
HOL	-----	6.0 m²
POK. DZIENNY + ANEKS	-----	23.6 m²
SYPIALNIA 1	-----	12.5 m²
SYPIALNIA 2	-----	9.6 m²
ŁAZIENKA	-----	5.2 m²
-----	-----	RAZEM: 56.9 m²
MIESZKANIE M6		
HOL	-----	5.0 m²
POK. DZIENNY + ANEKS	-----	19.3 m²
ŁAZIENKA	-----	3.8 m²
-----	-----	RAZEM: 28.1 m²
MIESZKANIE M6		
HOL	-----	6.6 m²
POK. DZIENNY + ANEKS	-----	18.2 m²
SYPIALNIA	-----	10.0 m²
ŁAZIENKA	-----	4.0 m²
-----	-----	RAZEM: 38.8 m²
		SUMA: 123.8 m²



**ROCHMAN
DROHOMIRECKI
ARCHITEKCI**

A: UL. BOHATERÓW MONTE CASSINO 49/25A, 81-767 SOPÓT
M: PRACOWNIA@RDARCHITEKCI.PL T: +48 660 447 894 W: RDARCHITEKCI.PL

PROJEKT:

**BUDYNEK MIESZKALNY WIELORODZINNY
Z GARAZEM PODZIEMNYM**

SOPÓT, UL. 23 MARCA 13A, DZ. NR 16

INWESTOR:

REZYDENCJA 23 MARCA Spółka z o.o.
02-564 Warszawa, ul. Puławska 22

BRANŻA: ARCHITEKTURA

FAZA: KONCEPCJA

NAZWA RYSUNKU:

STAN PROJEKTOWANY - RZUT PIĘTRA I

ZESPÓŁ
PROJEKTOWY:

mgr inż. arch. Jakub Drohomirecki

mgr inż. arch. Mikołaj Ćwidak

SPRAWDZAJĄCY:

NR UPRAWNIENI:

05/POKK/IV/2014

DATA:

30.10.2015

NR RYSUNKU:

RYS. A-004

SKALA:
