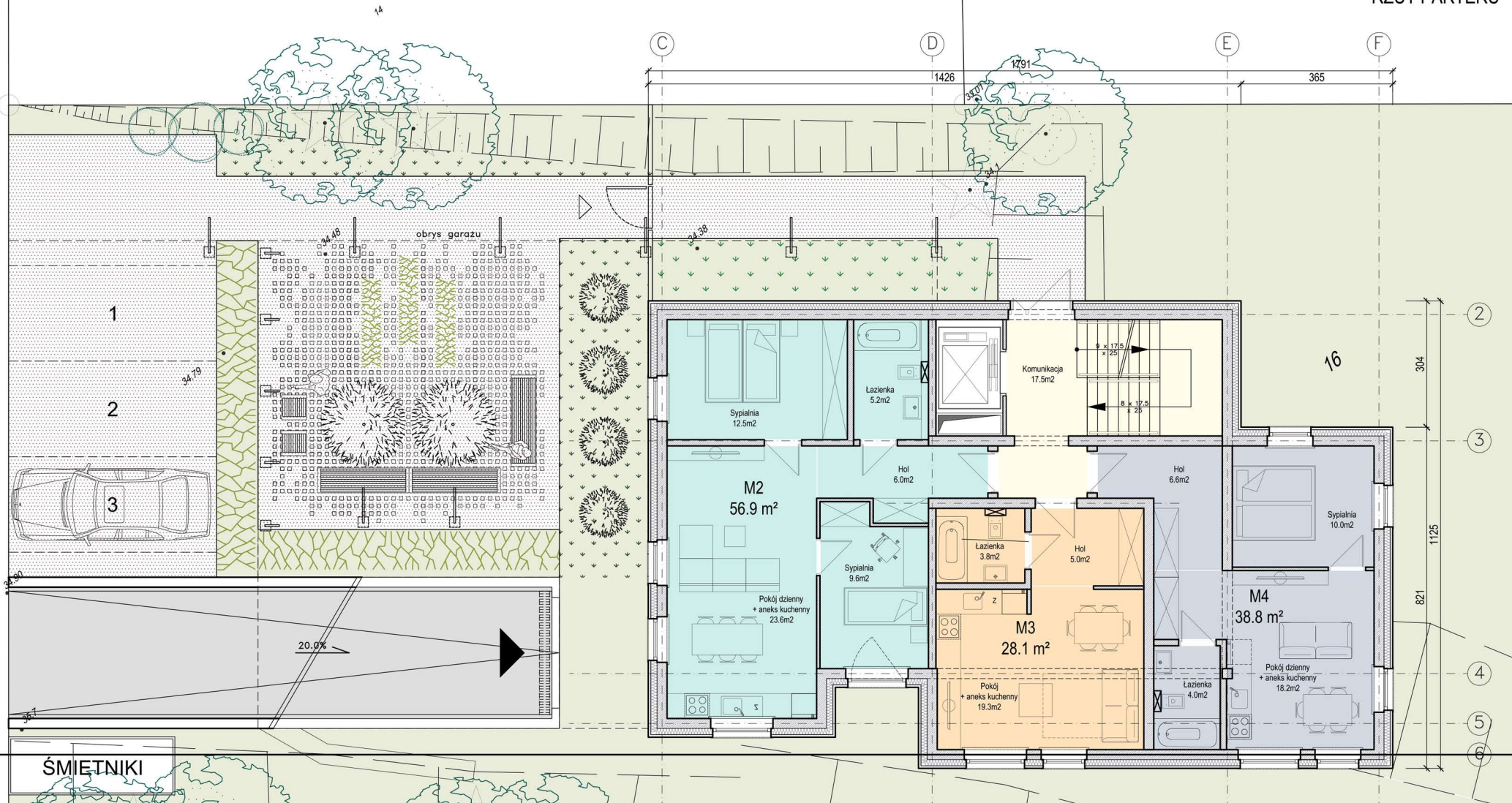



RZUT PARTERU



nazwa	powierzchnia ogólna	Pum (mieszkanie)
PARTER		
KL. SCHODOWA	17.5 m ²	-----
MIESZKANIE M2		
HOL	-----	6.0 m ²
POK. DZIENNY + ANEKS	-----	23.6 m ²
SYPIALNIA 1	-----	12.5 m ²
SYPIALNIA 2	-----	9.6 m ²
ŁAZIENKA	-----	5.2 m ²
RAZEM:	-----	56.9 m ²
MIESZKANIE M3		
HOL	-----	5.0 m ²
POK. DZIENNY + ANEKS	-----	19.3 m ²
ŁAZIENKA	-----	3.8 m ²
RAZEM:	-----	28.1 m ²
MIESZKANIE M4		
HOL	-----	6.6 m ²
POK. DZIENNY + ANEKS	-----	18.2 m ²
SYPIALNIA	-----	10.0 m ²
ŁAZIENKA	-----	4.0 m ²
RAZEM:	-----	38.8 m ²
SUMA:	123.8 m²	



ROCHMAN DROHOMIRECKI ARCHITEKCI
A: UL. BOHATERÓW MONTE CASSINO 49/25A, 81-767 SÓPOT
M: PRACOWNIA@RDARCHITEKCI.PL T: +48 880 447 894 W: RDARCHITEKCI.PL

PROJEKT: **BUDYNEK MIESZKALNY WIELORODZINNY Z GARŻEM PODZIEMNYM**
SÓPOT, UL. 23 MARCA 13A, DZ. NR 16

INWESTOR: **REZYDENCJA 23 MARCA Spółka z o.o.**
02-564 Warszawa, ul. Puławska 22

BRANŻA: ARCHITEKTURA FAZA: KONCEPCJA

STAN PROJEKTOWANY - RZUT PARTERU

PROJEKTOWY: mgr inż. arch. Jakub Drohomirecki
mgr inż. arch. Mikołaj Cwiśdak

NR UPRAWNIENIA: 05/POOKK/IV/2014

DATA: 30.10.2015 NR RYSUNKU: RYS. A-003 SKALA: 1:100

